



- Legende**
- Neubaustrecke (Lage an der Oberfläche; v=230km/h)
 - - - Neubaustrecke (Lage im Tunnel; v=230km/h)
 - · — Umlegung Bestandsstrecke (v<160km/h)
 - ✕ Rückbau Bestandsstrecke
 - + + + Tunnelportal
 - | | Brücke
 - Verknüpfungsstelle
- Administrative Grenzen**
- Staatsgrenze (D/A)
- Bestehende Infrastruktur**
- Bahnlinie

Bayerische Vermessungsverwaltung, Nr. 771,
© BEV 2017, N 36811/2017

0 2.5 km

N

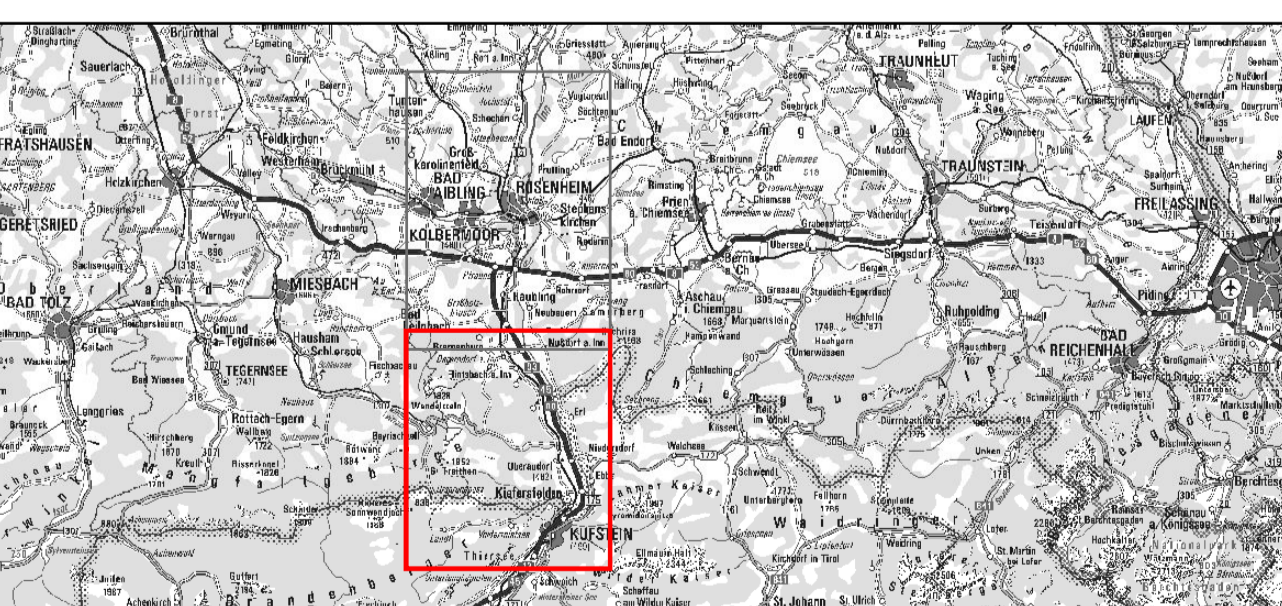
Koordinatensystem: UTM
Anlage Nr. 02-04-01

SCAN-MED-CORRIDOR

BRENNER-NORDZULAUF

ABSCHNITT SCHAFFENAU - OSTERMÜNCHEN

TRANSENENTWICKLUNG UND TRASSENAUSWAHL
PHASE 4: TRANSENENTWICKLUNG



Inhalt	Höhen- und Koordinatensystem	DHHN 12 / DHDN Zone 4
Trasse Variante Blau, Übersichtskarte, Süd	Maßstab	1:25.000
	Projektkilometer	-
Auftragnehmer / Planer:	Auftraggeber:	
IPBN <small>IPBN Infrastrukturprojekte Planung Brenner Nordzulauf</small>	ÖBB INFRA DB NETZE	
	<small>ÖBB-Infrastruktur AG GB Projekte Neu-/Ausbau Pl. Tiro/Vorarlberg 1 Industriestrieße 1 A-6134 Vomp</small>	
<small>DB Netz AG Infrastrukturprojekte Süd ABS/NS 36 Brenner-Nordzulauf Pionierzentrale 5 D-83022 Rosenheim</small>		
Datum: 31.03.2021		